





INNKAUF Brixlegg

Ein verfügbares Grundstück und regionaler Bedarf führten zu der Entscheidung, ein Einkaufszentrum in Brixlegg zu entwickeln. Nach einer intensiven Planungsphase konnte das Projekt INNKAUF mit einer Verkaufsfläche von rund 7.000m² schließlich realisiert werden.

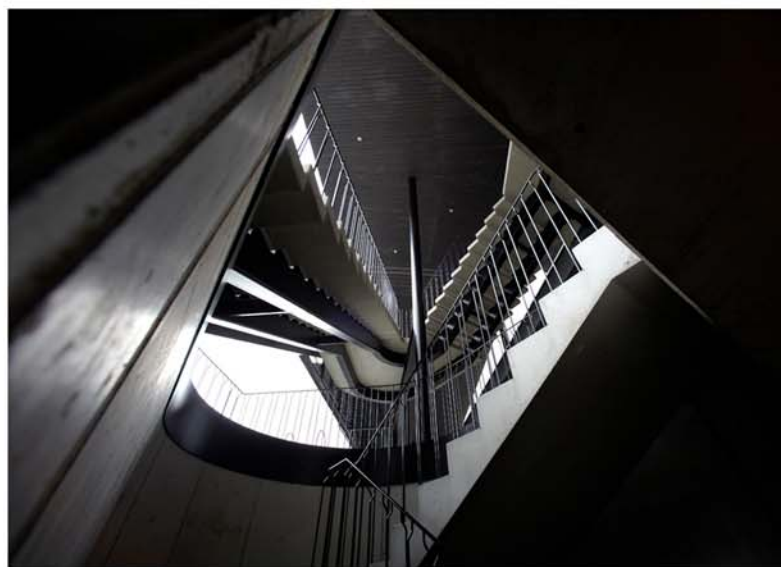
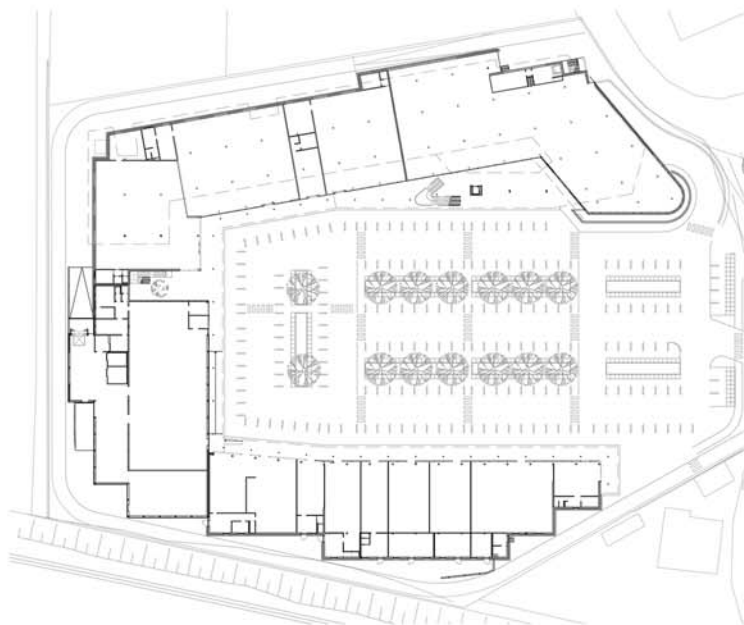
Der Schwerpunkt liegt in der Versorgung mit Gütern des täglichen Bedarfs. Die große Nachfrage seitens namhafter Handelsunternehmen bestätigt das Konzept: Sämtliche Gewerbeflächen waren bereits bei Baubeginn vermietet.

Das monochrome Farb- und Materialkonzept harmoniert mit der Farbvielfalt der Geschäfte und schafft eine angenehme Atmosphäre während des Einkaufs. Viel Glas sorgt für Transparenz und Offenheit. Ein markantes Dach zieht sich als verbindendes Element über sämtliche Geschäfte und markiert zugleich den Aufgang in das Obergeschoß.

Um eine optimale Erreichbarkeit zu gewährleisten, erarbeiteten wir zudem ein passendes Verkehrskonzept. Die u-förmige Anordnung des Gebäudekomplexes orientiert sich zum Kreisverkehr, somit erkennt man bereits beim Vorbeifahren sämtliche Geschäfte. Die zentrale Parkfläche mit 285 Stellplätzen schafft besten Überblick und ermöglicht eine kurze Distanz zum gewünschten Geschäft.



Projekt – Einkaufszentrum Innkauf
Ort – Brixlegg, Tirol
Leistung – Development, Planung & ÖBA
Investitionsvolumen – 11.000.000 Euro
Zeitraum – 1/2006 bis 10/2008



Projekt – Einkaufszentrum Innkauf
Ort – Brixlegg, Tirol
Leistung – Development, Planung & ÖBA
Investitionsvolumen – 11.000.000 Euro
Zeitraum – 1/2006 bis 10/2008